



## 10. DIVERS

### Réglette Souple ASCO

ACIER INOX, CHROMÉ MAT DIN 866B MM + 1/2 MM

| RÉF.  | LONGUEUR | LARGEUR | ÉPAISSEUR | DIN  | PRIX  |
|-------|----------|---------|-----------|------|-------|
| 00650 | 150 mm   | 13 mm   | 0.5 mm    | 866B | 9.25  |
| 00652 | 200 mm   | 15 mm   | 0.5 mm    | 866B | 12.40 |
| 00653 | 300 mm   | 15 mm   | 0.5 mm    | 866B | 16.00 |
|       | 300 mm   | 25 mm   | 0.8 mm    | 866B |       |
|       | 500 mm   | 19 mm   | 0.5 mm    | 866B |       |
|       | 500 mm   | 30 mm   | 0.8 mm    | 866B |       |
|       | 1000 mm  | 20 mm   | 0.5 mm    | 866B |       |
|       | 1000 mm  | 35 mm   | 1.3 mm    | 866B |       |
|       | 1500 mm  | 35 mm   | 1.3 mm    | 866B |       |
|       | 2000 mm  | 35 mm   | 1.3 mm    | 866B |       |
|       | 3000 mm  | 35 mm   | 1.3 mm    | 866B |       |

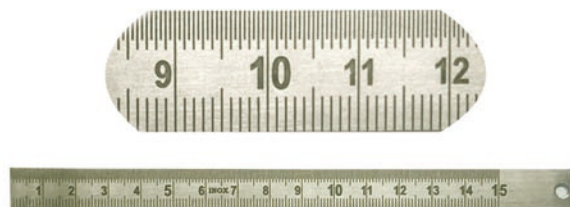
Prix sur demande



### Réglette Souple ASCO

ACIER INOX, CHROMÉ MAT DOUBLE FACE 1/2 MM + MM

| RÉF.  | LONGUEUR | LARGEUR | ÉPAISSEUR | DIN  | PRIX |
|-------|----------|---------|-----------|------|------|
| 00651 | 150 mm   | 13 mm   | 0.5 mm    | -    | 1.70 |
| 00654 | 200 mm   | 13 mm   | 0.5 mm    | 2768 | 4.10 |



Conditions de vente : Rabais : 10 % pour 10 à 25 pièces identiques  
15 % pour 26 à 50 pièces identiques  
20 % pour 51 à 100 pièces identiques

### Pied à coulisse

TESA

ETALON 125, à cadran

Becs de mesure et règle trempés et stabilisés  
Crémaillère trempée, denture rectifiée  
Cadran tournant dia. 32 mm avec blocage  
Antichoc double effet  
Coulisseau équipé d'une vis de blocage

| RÉF.  | DÉSIGNATION | PLAGE DE MESURE   | PRIX   |
|-------|-------------|-------------------|--------|
| 00683 | Etalon 125  | 0 → 150 mm / 0.02 | 148.00 |



Conditions de vente : Prix net

Juin 2023

Divers 227



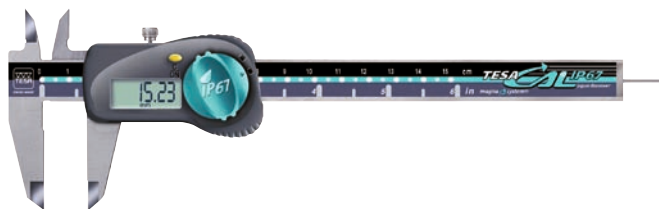
# Schurch Asco SA

**ASCO**

*Partenaire et Savoir-faire*

AV. DU 1ER MARS 33, CP 3052  
CH-2001 NEUCHÂTEL  
SUISSE

TÉL : +41 32 724 3434  
FAX : +41 32 724 3436  
EMAIL : info@schurch-asco.com  
WEB : www.schurch-asco.com



## TESA-CAL

Fabrication suisse DIN 862 protégé contre les projections de liquide IP67, livré avec certification et rapport de mesure.

Une exécution avec galet d'entraînement est disponible sur demande au même prix.

| Réf.  | Désignation   | Plage de mesure    | Prix   |
|-------|---------------|--------------------|--------|
| 16301 | TESA-Cal IP67 | 0 → 150 mm / 0.001 | 197.00 |

## Micromètre

TESA

MICROMASTER EASY



Nouveau système de mesure électronique CAPA  $\mu$  SYSTEM breveté à affichage digital grand format avec fonctions simplifiées.

| Réf.  | Désignation      | Plage de mesure   | Prix   |
|-------|------------------|-------------------|--------|
| 16302 | Micromaster Easy | 0 → 30 mm / 0.001 | 306.00 |

## Support pour micromètre

TESA



Support pour micromètre d'extérieur jusqu'à 300 mm ou pour d'autres instruments. Base en fonte vernie, blocage de l'inclinaison à vis unique.

| Réf.  | Désignation | Prix   |
|-------|-------------|--------|
| 16305 | Support     | 134.00 |

## Trusquin

PIERRE LAMBERT



Trusquin de marquage à utilisation multiple comprenant 1 pointe, 2 pinces de 20 et 90 mm, une clé et le support principal.

| Réf.  | Plage d'utilisation | Prix   |
|-------|---------------------|--------|
| 16306 | 0 - 160 mm          | 250.00 |



## Comparateur Asco 3D

NUMÉRIQUE ET ANALOGIQUE

Il combine le meilleur des deux mondes et peut être lu à la fois numériquement et analogiquement. Affichage numérique avec des chiffres permet de lire avec une précision de 0,005 mm.

Suivre un affichage numérique qui change rapidement avec vos yeux est presque impossible.

Mais notre affichage analogique supplémentaire assure la sécurité à l'utilisateur. Une LED intégrée indique à l'utilisateur l'état du processus de sondage en utilisant différentes couleurs.

Les célèbres inserts de stylet en céramique avec billes en carbure 03 et 06 mm conviennent.



| Réf.  | Désignation            | Plage de mesure              | Prix   |
|-------|------------------------|------------------------------|--------|
| 16303 | Comparateur Tschorn 3D | 0.005 mm                     | 372.00 |
| 16307 | Palpeur 3D             | 3D Ceramique 3.00 x 27.00 mm | 27.00  |
| 16308 | Palpeur 3D             | 3D Ceramique 6.00 x 62.00 mm | 44.00  |

## Comparateur de précision

TESA

DIGICO 10

L'affichage et le clavier sont orientables sur 270° avec une mise à zéro ajustable. Deux valeurs de référence peuvent être entrées par la fonction PRESET. La mesure affichée peut être verrouillée par un maintien. Une sortie digitale RS232 opto-couplée.



| Réf.  | Désignation | Plage de mesure     | Prix   |
|-------|-------------|---------------------|--------|
| 16304 | Digico 10   | 0 → 12.5 mm / 0.001 | 577.00 |

## Comparateur de précision

COMPAC JET

512 K

Diamètre de l'affichage : 58 mm



| Réf.  | Désignation | Plage de mesure  | Prix   |
|-------|-------------|------------------|--------|
| 00684 | Compac      | 0 → 10 mm / 0.01 | 164.00 |



# Schurch Asco SA

**ASCO**

*Partenaire et Savoir-faire*

AV. DU 1ER MARS 33, CP 3052  
CH-2001 NEUCHÂTEL  
SUISSE

TÉL : +41 32 724 3434  
FAX : +41 32 724 3436  
EMAIL : [info@schurch-asco.com](mailto:info@schurch-asco.com)  
WEB : [www.schurch-asco.com](http://www.schurch-asco.com)

L cm



## Mandrin à deux pinces

*Laiton rayé - morille carré*

| Réf.  | Ø pince     | Longueur | Prix  |
|-------|-------------|----------|-------|
| 16325 | 0.00 - 3.50 | 12 cm    | 19.90 |
| 16324 | 0.00 - 3.00 | 11 cm    | 17.60 |
| 16323 | 0.00 - 2.80 | 10 cm    | 13.45 |
| 16322 | 0.00 - 2.30 | 9 cm     | 12.55 |
| 16321 | 0.00 - 1.80 | 8 cm     | 11.50 |
| 16320 | 0.00 - 1.50 | 7 cm     | 11.05 |

Conditions de vente : Prix net



## Laiton moleté - morille ronde

| Réf.  | Ø pince     | Ø manche | Prix  |
|-------|-------------|----------|-------|
| 00646 | 3.50 - 4.00 | 12 mm    | 27.50 |
| 00645 | 3.00 - 3.50 | 10 mm    | 20.40 |
| 00644 | 2.50 - 3.00 | 9 mm     | 15.20 |
| 00643 | 2.00 - 2.50 | 8 mm     | 14.10 |
| 00642 | 1.50 - 2.00 | 7 mm     | 12.00 |
| 00641 | 0.00 - 1.50 | 6 mm     | 10.00 |
| 00640 | 0.00 - 1.20 | 5 mm     | 9.00  |

Conditions de vente : Prix net

230 Divers

Juin 2024



## Jeu d'ébavureurs EO2100

NOGA

Le jeu EO2100 contient quatre outils pour l'ébavurage de l'aluminium, du laiton, de l'acier et du PVC. Les longueurs respectives de l'ébavureur et de ses outils sont de 140 et 20 mm. Les outils peuvent être commandé séparément les références indiquées comprennent 10 outils.

| Réf.  | NB Lames | Désignation        | COULEUR | REF    | Prix  |
|-------|----------|--------------------|---------|--------|-------|
| 16580 |          | Jeu complet EO2100 |         |        | 25.80 |
| 16582 | 10       | Alu                | Vert    | BS1010 | 30.00 |
| 16584 | 10       | Laiton             | Rouge   | BS2010 | 30.00 |
| 16586 | 10       | Acier              | Bleu    | BS1018 | 35.00 |
| 16588 | 10       | PVC                | Jaune   | BK3010 | 31.00 |



## Jeu d'ébavureurs SP1007

NOGA

Le jeu SP1007 contient six outils pour l'ébavurage de filetage intérieur, de chanfrein extérieur, de rainure, de type fraise, de l'acier et du PVC. Les outils peuvent être commandé séparément les références indiquées comprennent 1 pce ou 10 pces.

| Réf   | NB Lames | Désignation         | REF    | Prix  |
|-------|----------|---------------------|--------|-------|
| 17350 |          | Jeu complet SP1007  |        | 82.70 |
| 17352 | 1        | Filetage intérieur  | BC1001 | 12.20 |
| 17354 | 1        | Rainure             | BO1001 | 15.80 |
| 17356 | 1        | Type fraise         | BC1651 | 38.00 |
| 17358 | 1        | Chanfrein extérieur | EX2001 | 28.10 |
| 17360 | 10       | PVC                 | BK3010 | 31.00 |
| 17361 | 10       | Acier               | BS1018 | 35.00 |



## Jeu d'ébavureurs YT 2000

NOGA

Article comprenant 3 pièces.

- poignée YT (YT1000)
- mini grattoir triangulaire D75 HSS (BD7501)
- grattoir moyen triangulaire à double extrémité T80 (BT8001)



| Réf   | NB Lames | Désignation                            | REF | Prix  |
|-------|----------|--|-----|-------|
| 17351 |          | Jeu d'ébavureur Noga Interieur YT 2000 |     | 23.90 |

Conditions de vente : Rabais : 10 % par commande de plus de 10 références identiques.



# Schurch Asco SA



*Partenaire et Savoir-faire*

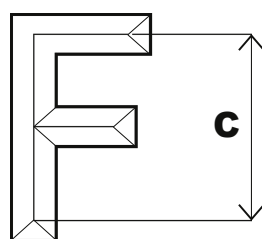
AV. DU 1ER MARS 33, CP 3052  
CH-2001 NEUCHÂTEL  
SUISSE

TÉL : +41 32 724 3434  
FAX : +41 32 724 3436  
EMAIL : info@schurch-asco.com  
WEB : www.schurch-asco.com

## Coffret de 100 poinçons

### ASCO IMPÉRIAL

#### JEUX DE COMBINAISONS N° 112



Pour marquer sur les métaux des nombres, des mots tels que: HUILE - GAUCHE - DROITE - DEBUT - RESERVE - MAGASIN - 1958 - BREVET - + No - REF. - A 25 - 3/4 - 1/100.

Les caractères ont un magnifique style bloc, bien lisible. La composition se fait rapidement. Les poinçons rectifiés en tous sens avec une tolérance de 0,0025 mm assurent une impression exacte et un excellent alignement. La taille désigne la dimension C. Coffret contenant 112 pièces, soit 100 poinçons, 12 espaces et un composeur :

                  A B C D E F G H I J K L M N O P  
nb de pièces : 3 2 2 2 4 2 2 2 3 2 2 3 2 3 3 2

                  Q R S T U V W X Y Z & / - . , 1  
nb de pièces : 1 3 3 2 3 1 2 1 1 1 1 2 2 2 2 4

                  2 3 4 5 6 7 8 9 0  
nb de pièces : 4 3 4 3 3 3 3 3 3

| Réf.  | TAILLE DES CARACTÈRES | Longueur de la tige | CAPACITÉ EN LETTRE DU COMPOSITEUR |      |      | PRIX   |
|-------|-----------------------|---------------------|-----------------------------------|------|------|--------|
|       |                       |                     | 1/19                              | 3/29 | 4/39 |        |
| 00655 | 1.0                   | 1.6 x 6.4 x 22.2    | 12                                | 18   | 24   | 540.40 |
| 00656 | 1.5                   | 1.6 x 6.4 x 22.2    | 12                                | 18   | 24   | 540.50 |
| 00657 | 2.0                   | 2.0 x 6.4 x 22.2    | 9                                 | 15   | 18   | 420.00 |
| 00658 | 2.5                   | 2.4 x 6.4 x 22.2    | 8                                 | 12   | 16   | 555.20 |
| 00659 | 3.0                   | 3.0 x 6.4 x 22.2    | 6                                 | 9    | 12   | 430.00 |
| 00660 | 5.0                   | 4.8 x 6.4 x 22.2    | 4                                 | 6    | 8    | 656.80 |

| Réf.  | DÉSIGNATION                               | DIAMÈTRE | N° | PRIX   |
|-------|---|----------|----|--------|
| 00804 | Compositeur seul à tige rectangulaire     | 19       | 1  | 82.00  |
| 00805 | Compositeur seul à tige rectangulaire     | 29       | 3  | 82.00  |
| 00806 | Compositeur seul à tige rectangulaire     | 39       | 4  | 87.00  |
| 00800 | Compositeur seul à tige cylindrique       | 10       | 1  | 132.00 |
| 00801 | Compositeur seul à tige cylindrique       | 10       | 2  | 155.00 |
| 00802 | Compositeur seul à tige cylindrique       | 10       | 3  | 187.00 |
| 00803 | Compositeur seul à tige cylindrique       | 10       | 4  | 187.00 |
| -     | Caractères isolés par 10 pièces assorties | 1 → 5    |    | 4.40   |
| -     | Espaces isolés par 10 pièces assorties    | 1 → 5    |    | 1.90   |

Conditions de vente : Majoration : 25 % pour moins de 10 pièces assorties.

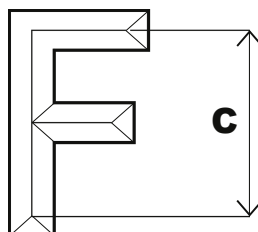


## Poinçon de chiffre et de lettre

### ASCO IMPERIAL

Ces poinçons ASCO IMPERIAL produisent une frappe propre, nette et de beau style bloc. Les caractères ont tous les même biseaux et la même profondeur. Ils sont à l'équerre, centrés uniformément par rapport à la tige, ce qui donne un excellent alignement en employant le guide No 11 ou une règle. Acier tenace spécial pour frapper sur les métaux, la fonte ou les aciers à alliages non trempés. La taille désigne la dimension C.

Les séries de chiffres et de lettres sont respectivement 0 à 9 et A à Z. La valeur désirée des poinçons uniques doit être précisée.



| Taille | Tige        | Chiffres |       | Lettres |        | Poinçon seul |       |
|--------|-------------|----------|-------|---------|--------|--------------|-------|
|        |             | Réf.     | Prix  | Réf.    | Prix   | Réf.         | Prix  |
| 1.0    | 6.3 x 63.5  | 00661    | 38.00 | 00672   | 94.00  | 02320        | 5.00  |
| 1.5    | 6.3 x 63.5  | 00662    | 24.00 | 00673   | 59.00  | 02321        | 5.00  |
| 2.0    | 6.3 x 63.5  | 00663    | 32.00 | 00674   | 46.00  | 02322        | 4.00  |
| 2.5    | 6.3 x 63.5  | 00664    | 19.00 | 00675   | 46.00  | 02323        | 4.00  |
| 3.0    | 6.3 x 63.5  | 00665    | 19.00 | 00676   | 46.00  | 02324        | 4.00  |
| 4.0    | 8.0 x 70.0  | 00666    | 21.00 | 00677   | 53.00  | 02325        | 4.50  |
| 5.0    | 8.0 x 70.0  | 00667    | 21.00 | 00678   | 53.00  | 02326        | 4.50  |
| 6.0    | 9.5 x 70.0  | 00668    | 25.00 | 00679   | 62.00  | 02327        | 6.00  |
| 8.0    | 12.7 x 89.0 | 00669    | 44.00 | 00680   | 110.00 | 02328        | 10.00 |
| 10.0   | 14.3 x 89.0 | 00670    | 58.00 | 00681   | 145.00 | 02329        | 14.00 |
| 12.5   | 19.0 x 89.0 | 00671    | 80.00 | 00682   | 200.00 | 02330        | 18.00 |

Conditions de vente : Prix net.

## Huile de taraudage

### NEOVAL

La formule de base est la substance MTO-300.  
Son degré d'optimisation pour des prestations exceptionnelles est unique en son genre.  
Réduit le frottement et l'usure sans poisser  
Prévient les incrustations et les dépôts  
Le film lubrifiant pénétrant protège de la corrosion  
Prolonge la durée de vie et isole de l'humidité  
Exempt d'acides, de soufre et de silicone  
Remplace plusieurs produits spéciaux  
La bombe aérosol de 100 ml est rechargeable sur celle de 400 ml.

| Réf.  | Désignation      | Contenance | Prix  |
|-------|------------------|------------|-------|
| 01000 | Neoval oil spray | 100 ml     | 14.55 |
| 01001 | Neoval oil spray | 400 ml     | 28.50 |



Conditions de vente : Prix net.



# Schurch Asco SA



*Partenaire et Savoir-faire*

AV. DU 1ER MARS 33, CP 3052  
CH-2001 NEUCHÂTEL  
SUISSE

TÉL : +41 32 724 3434

FAX : +41 32 724 3436

EMAIL : info@schurch-asco.com

WEB : www.schurch-asco.com



## Huile

**NEOVAL**

**RUBIN G8**

Huile minérale de haute alliance pour exigences de pointe pour tous traitements de métaux et matières plastiques. Améliore la précision et le rendement, réduit la friction, l'échauffement et l'usure. Prolonge nettement la durée de vie de l'outil. Empêche le collage des copeaux et résiste aux hautes températures et aux hautes pressions. Exempte d'acides, de soufre et de silicones.

Miscible avec toutes les huiles minérales.

Thermorésistante et anti-brouillard.

| Réf.  | Désignation         | Contenance | Prix  |
|-------|---------------------|------------|-------|
| 01002 | Neoval oil Rubin G8 | 500 ml     | 25.10 |

Conditions de vente :

Prix net.

## Applicateur d'huile

**NEOVAL LUBRISTYL**



Outil de précision pour l'application ponctuelle de quantités minimales de lubrifiant. Il est fabriqué avec des matières de haute qualité, ainsi le réservoir et le capuchon en matière synthétique résistante aux huiles et aux solvants, l'aiguille en acier inoxydable et la tête du ressort en métal brillant.

| Réf.  | Désignation      | Contenance | Prix  |
|-------|------------------|------------|-------|
| 01003 | Neoval Lubrystyl | 30 ml      | 26.25 |

Conditions de vente : Prix net.

## Liquide de taraudage

**LOCTITE 8030**

Pour perçage, sciage, taraudage, ou filetage des aciers même traités, la plupart des métaux non ferreux et spécialement pour acier inox.

Exempt de classe de toxicité.

Base Minérale / Viscosité (3)

Plage de température C : N.R

| Réf.  | Contenance | Prix  |
|-------|------------|-------|
| 01005 | 250 ml     | 39.20 |



Conditions de vente :

Rabais : 15 % par carton de 12 pièces.

234 Divers

Septembre 2023





## Doseur

### MENDA PUMP

Un distributeur astucieux pour l'utilisation économique de différents liquides. Une simple pression sur le bouchon suffit à pomper un petite quantité et l'amener au creux situé sous le couvercle.

Comme seule la quantité nécessaire est pompée, et que le liquide ne peut ni s'évaporer, ni être renversé, il n'y a donc aucune perte.

Une buse de précision ferme hermétiquement le distributeur de liquide et évite ainsi l'introduction des impuretés ou l'échange de vapeurs toxiques.

Le corps est en poly-éthylène à l'épreuve des acides et des solvants. Le doseur est donc idéal pour l'acétone, la peinture de fond, l'acide chlorhydrique ou sulfurique, le fréon, le trichloro-éthane, les alcools et les désinfectants.

| Réf.  | Désignation  | Contenance | Prix  |
|-------|--------------|------------|-------|
| 16230 | Doseur Menda | 1.18 dl    | 35.30 |

Conditions de vente : Rabais : 5% dès 10 pièces.  
10% dès 50 pièces.  
15% dès 100 pièces.

## HDPE - POLYÉTHYLÈNE



## Burette

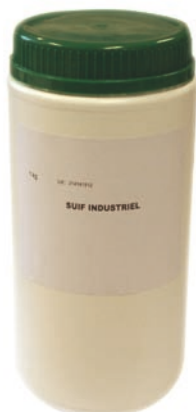
### AVEC FERMETURE BIP

#### PLASTIQUE TRANSPARENT PE

La fermeture BIP présente les avantages suivants : les tubes peuvent être rallongés pour huiler vers le bas, et replongés dans l'huile pour huiler vers le haut. La fermeture sert en même temps de buse de sortie, la vis imperméable est entièrement en laiton.

| Réf.  | Contenance | Prix  |
|-------|------------|-------|
| 00687 | 250 ml     | 11.10 |
| 00688 | 60 ml      | 8.30  |

Conditions de vente : Rabais : 10 % pour 10 pièces identiques



## Graisse

Pain de suif, graisse animale.

| Réf.  | Conditionnement | Prix  |
|-------|-----------------|-------|
| 00542 | 1 kg            | 24.00 |

Conditions de vente : Prix net.

Janvier 2024

Divers 235



# Schurch Asco SA



Partenaire et Savoir-faire

AV. DU 1ER MARS 33, CP 3052  
CH-2001 NEUCHÂTEL  
SUISSE

TÉL : +41 32 724 3434  
FAX : +41 32 724 3436  
EMAIL : info@schurch-asco.com  
WEB : www.schurch-asco.com

## BENZINIÈRES.

### BENZINIÈRES GEIGER

Récipient de lavage connu sous le terme «Benzinière Geiger» et utilisé pour tous nettoyages et dégraissages où des produits inflammables à base de solvants et de produits chimiques sont exigés.

100% inox avec finition électropolie, ce qui permet de mieux voir les pièces. Nouveau joint d'étanchéité plus performant.

#### Rond

| Réf.                | 15432  | 16451  | 16453  | 16463              | 16464                    | 16523                |
|---------------------|--------|--------|--------|--------------------|--------------------------|----------------------|
| Ø                   | 92     | 165    | 230    |                    |                          |                      |
| h <sub>fermé</sub>  | 60     | 130    | 165    | Sécurité Celluloid | Sécurité Cuivre Standard | Sécurité Cuivre Mini |
| h <sub>ouvert</sub> | 170    | 310    | 400    |                    |                          |                      |
| Litres              | 0.15 L | 2 L    | 5 L    |                    |                          |                      |
| Prix                | 279.00 | 298.00 | 367.00 | 5.90               | 12.80                    | 9.75                 |



#### Rectangulaire

| Réf.                | 16452  | 16454  | 16455  |
|---------------------|--------|--------|--------|
| Longueur            | 220    | 300    | 300    |
| Largeur             | 220    | 300    | 300    |
| h <sub>fermé</sub>  | 220    | 190    | 320    |
| h <sub>ouvert</sub> | 440    | 490    | 620    |
| Litres              | 10 L   | 17 L   | 28 L   |
| Prix                | 558.00 | 609.00 | 625.00 |

Conditions de vente : Prix net.

### Tamis inox pour benzinière GEIGER

Ces tamis s'ajuste aux récipients ci-dessus.

| Réf.   | 15426  | 15427 | 15428 |
|--------|--------|-------|-------|
| Litres | 0.15 L | 2 L   | 5 L   |
| Prix   | 65.00  | 81.00 | 98.00 |



| Réf.   | 15429  | 15430  | 15431  |
|--------|--------|--------|--------|
| Litres | 10 L   | 17 L   | 28 L   |
| Prix   | 142.00 | 144.00 | 168.00 |



Conditions de vente : Prix net.

### BENZINIÈRES RIMANN INOX

Pour nettoyer, dégraisser et dérouiller avec des liquides inflammables ou toxiques. En cas d'inflammation du liquide, le fusible en cuivre fond, le couvercle se ferme automatiquement et étouffe le feu.

Le couvercle fermé reste sous pression, empêche la propagation des vapeurs toxiques et protège la santé de vos employés.

Un ancrage spécial permet de fixer le récipient à la place de travail, ce qui empêche les liquides de se répandre.

| Réf.                | 16428  | 16542  | 16543  | 16544  | 16545  | 16546  | 16547  |
|---------------------|--------|--------|--------|--------|--------|--------|--------|
| Ø                   | 98     | 180    | 180    | 233    | 233    | 315    | 315    |
| h <sub>fermé</sub>  | 81     | 140    | 195    | 174    | 268    | 235    | 365    |
| h <sub>ouvert</sub> | 171    | 295    | 352    | 383    | 480    | 570    | 700    |
| Litres              | 0.15 L | 2 L    | 3 L    | 5 L    | 8 L    | 12 L   | 20 L   |
| Prix                | 257.00 | 274.00 | 313.00 | 338.00 | 403.00 | 494.00 | 537.00 |

Conditions de vente : Prix net.



### Tamis inox pour benzinière RIMANN

Ces tamis s'ajuste aux récipients ci-dessus.

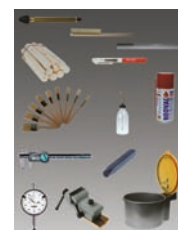
| Réf.   | 16472  | 16471  | 16457 | 16458 | 16459 | 16460  | 16461  | 16462  |
|--------|--------|--------|-------|-------|-------|--------|--------|--------|
| Litres | 0.15 L | 0.15 L | 2 L   | 3 L   | 5 L   | 8 L    | 12 L   | 20 L   |
| Prix   | 129.00 | 87.00  | 75.00 | 80.00 | 92.00 | 100.00 | 149.00 | 155.00 |

Conditions de vente : Prix net.



#### Uniquement pour réf. 16472

Avec recouvrement en Rilsan de Polyamide résistant au solvant. Finesse de la maille : 0.8 mm. Protège au maximum les objets des rayures.

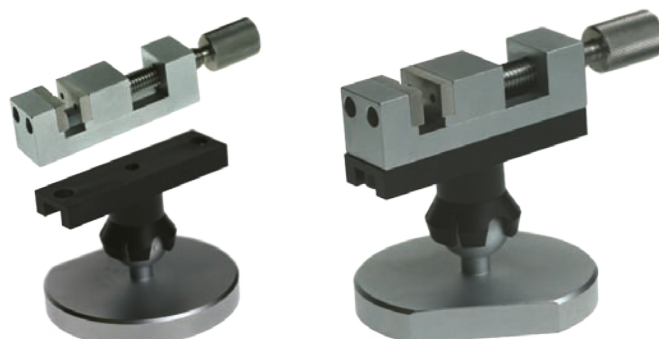


## Etai d'horloger ASCO mini

Etai de précision de 14 mm de large. Support sur pied stable avec boule pour orientation.

| Réf.  | Désignation       | Prix   |
|-------|-------------------|--------|
| 16437 | Etai sans support | 179.00 |
| 16438 | Support amovible  | 86.00  |

Conditions de vente : Prix net.



## Etai d'horloger ASCO

Etai de précision de 40 mm de large. Base en acier noir, coulissante et amovible pour établis.

| Réf.  | Désignation   | Prix   |
|-------|---------------|--------|
| 16435 | Etai et Base  | 291.00 |
| 16436 | Base amovible | 55.00  |

Conditions de vente : Rabais : 10 % pour 10 pièces.



## Cheville de bois - Charme

Chevilles rondes à tailler pour le rodage ou le polissage de pièces.

| Réf.  | Diamètre | Conditionnement  | Prix  |
|-------|----------|------------------|-------|
| 07493 | 04.00 mm | Paquet 20 pièces | 10.70 |



## Cheville de bois - Fusain

Chevilles rondes à tailler pour le rodage ou le polissage de pièces.

| Réf.  | Diamètre | Conditionnement | Prix  |
|-------|----------|-----------------|-------|
| 07494 | 2 mm     | Fagot 10 pièces | 08.80 |
| 07495 | 2.5 mm   | Fagot 10 pièces | 09.30 |
| 07498 | 5 mm     | Fagot 10 pièces | 11.40 |



## Cheville de bois - Tilleul

Chevilles rondes à tailler pour le rodage ou le polissage de pièces.

| Réf.  | Diamètre | Conditionnement  | Prix  |
|-------|----------|------------------|-------|
| 07487 | 2 mm     | Paquet 10 pièces | 05.00 |
| 07488 | 2.5 mm   | Paquet 10 pièces | 05.00 |
| 07489 | 3 mm     | Paquet 10 pièces | 05.00 |
| 07490 | 4 mm     | Paquet 10 pièces | 05.00 |
| 07491 | 5 mm     | Paquet 10 pièces | 06.00 |
| 07492 | 6 mm     | Paquet 10 pièces | 06.80 |



Conditions de vente : Prix net.



# Schurch Asco SA

**ASCO**

*Partenaire et Savoir-faire*

AV. DU 1ER MARS 33, CP 3052  
CH-2001 NEUCHÂTEL  
SUISSE

TÉL : +41 32 724 3434  
FAX : +41 32 724 3436  
EMAIL : [info@schurch-asco.com](mailto:info@schurch-asco.com)  
WEB : [www.schurch-asco.com](http://www.schurch-asco.com)

## **Moelle de sureau**

Pour le nettoyage ou le polissage de petites pièces d'horlogerie



| Réf.  | Diamètre | Conditionnement | Prix  |
|-------|----------|-----------------|-------|
| 00318 | 10.00 mm | Fagot 10 pièces | 13.50 |

## **Pinceau**

**ASCO**

N° 1100 PLAT BLANC

*pour l'industrie*



Conditions de vente : Prix net net par douzaine.

| Réf.  | Largeur | Prix  |
|-------|---------|-------|
| 00001 | 10      | 32.00 |
| 00002 | 15      | 32.00 |
| 00003 | 20      | 35.00 |
| 00004 | 25      | 39.00 |
| 00005 | 30      | 45.00 |
| 00006 | 35      | 52.00 |
| 00007 | 40      | 57.00 |
| 00008 | 50      | 62.00 |
| 00009 | 60      | 78.00 |

## **Pinceau**

**ASCO**

N° 1100 PLAT NOIR

*poils extra doux antistatiques*



Pour épousillage délicat de surfaces telles que appliques, cadrans, composants horlogers, etc.

| Réf.  | Largeur | Prix   |
|-------|---------|--------|
| 15211 | 10      | 120.00 |
| 15212 | 20      | 133.00 |

Conditions de vente : Prix net net par douzaine.

**238 Divers**

**Septembre 2023**



## Brosse à épousseter

Brosse en soie naturelle pour l'époussetage de la place de travail.

| Réf.  | Grandeur      | Prix  |
|-------|---------------|-------|
| 15213 | 160 x 70 x 20 | 18.30 |
| 15214 | 160 x 70 x 29 | 23.80 |



## Brosse à main noire

La brosse à manche de 220 mm de longueur est utilisée dans la bijouterie et l'horlogerie. La brosse à 4 rangs de 120 x 16 mm est en soie naturelle noire.

| Réf.  | Dureté   | No | Prix  |
|-------|----------|----|-------|
| 16500 | très dur | 0  | 23.45 |
| 16501 | dur      | 1  | 17.00 |
| 16502 | mi-dur   | 2  | 9.45  |
| 16503 | mi-doux  | 3  | 14.55 |



## Brosse à main blanche

La brosse à manche de 220 mm de longueur est utilisée dans la bijouterie et l'horlogerie. La brosse à 4 rangs de 120 x 16 mm est en soie naturelle blanche.

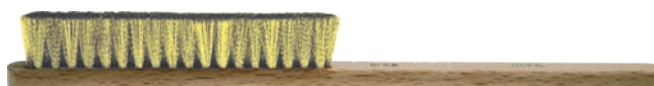
| Réf.  | Dureté   | No | Prix  |
|-------|----------|----|-------|
| 16510 | très dur | 0  | 19.70 |
| 16511 | dur      | 1  | 19.95 |
| 16512 | mi-dur   | 2  | 19.70 |
| 16513 | mi-doux  | 3  | 19.80 |
| 16514 | doux     | 4  | 19.80 |



## Brosse à main laiton

La brosse à manche de 220 mm de longueur est utilisée dans la bijouterie et l'horlogerie. La brosse à 4 rangs de 120 x 16 mm est en fil de laiton ondulé.

| Réf.  | Diamètre du fil | Prix  |
|-------|-----------------|-------|
| 16504 | 0.06            | 23.75 |
| 16505 | 0.08            | 23.75 |
| 16506 | 0.10            | 22.45 |
| 16507 | 0.12            | 21.45 |
| 16508 | 0.15            | 20.90 |
| 16509 | 0.20            | 19.80 |



Conditions de vente : Prix net.



# Schurch Asco SA



*Partenaire et Savoir-faire*

AV. DU 1ER MARS 33, CP 3052  
CH-2001 NEUCHÂTEL  
SUISSE

TÉL : +41 32 724 3434  
FAX : +41 32 724 3436

EMAIL : [info@schurch-asco.com](mailto:info@schurch-asco.com)  
WEB : [www.schurch-asco.com](http://www.schurch-asco.com)

## Tuyau

AIR, VACUUM, LIQUIDE

PVC TRANSPARENT



Tuyau flexible en PVC, armé de Nylon.

Recommandé comme conduite d'air, d'essence, de pétrole, de liquides réfrigérants, d'alcools, d'huile, etc.

Résistance aux températures de - 20 degrés à + 70 degrés C. Rayon de courbure = 4 - 5 x diamètre.

La longueur de la torche est de 50 m pour tous les articles de diamètre jusqu'à 19. Pour les diamètres supérieurs indiqués en rouge, elle est de 25 m. La livraison d'une torche partielle n'est pas possible.

| Réf.  | Ø intérieur | Ø extérieur | P <sub>20°</sub> [bar] | P <sub>60°</sub> [bar] | Prix   |
|-------|-------------|-------------|------------------------|------------------------|--------|
| 00620 | 4           | 10          |                        |                        | 60.00  |
| 00621 | 5           | 11          | 26                     | 8                      | 60.00  |
| 00622 | 6           | 12          | 23                     | 7                      | 60.00  |
| 00623 | 8           | 14          | 20                     | 7                      | 150.00 |
| 00624 | 10          | 16          | 18                     | 6                      | 193.00 |
| 00625 | 13          | 20          | 16                     | 6                      | 208.00 |
| 00626 | 16          | 23          | 13                     | 5                      | 251.00 |
| 00627 | 19          | 27          | 11                     | 5                      | 213.00 |
| 00628 | 25          | 34          | 7                      | 4                      | 155.00 |
| 00629 | 32          | 42          | 6                      | 3                      | 213.00 |
| 00630 | 38          | 48          | 6                      | 3                      | 235.00 |

Conditions de vente :

Rabais : 10 % pour 50 m pour une référence unique.

15 % pour 100 m pour une référence unique.

20 % pour 200 m pour une référence unique.

25 % pour 500 m pour une référence unique.

## Cordonnet

NYLON TRESSÉ BLANC AVEC ÂME



| Réf.  | Ø   | Prix  |
|-------|-----|-------|
| 00633 | 1.0 | 23.00 |
| 00634 | 1.5 | 32.00 |
| 00635 | 2.0 | 34.00 |
| 00636 | 3.0 | 43.00 |
| 00637 | 4.0 | 74.00 |
| 00638 | 5.0 | 93.00 |

Conditions de vente : Prix net par bobine de 100 m.

240 Divers

Juin 2019



## Laque

### SURCOLAK 23 P + PROTEC HV A

Le spray de protection produit un film sec contenant des inhibiteurs de corrosion, soluble à l'eau claire. Le liquide permet une application plus localisée.

| SURCOLAK 23P rouge - orange |       |           |                 |       |
|-----------------------------|-------|-----------|-----------------|-------|
| Réf.                        | Type  | Adhérence | CONDITIONNEMENT | Prix  |
| 16537                       | Spray | forte     | 500 ml          | 46.30 |

| PROTEC HV A |         |          |                 |        |
|-------------|---------|----------|-----------------|--------|
| Réf.        | Type    | Couleur  | CONDITIONNEMENT | Prix   |
| 16538       | Spray   | Incolore | 500 ml          | 20.00  |
| 16539       | Spray   | Rose     | 500 ml          | 19.00  |
| 16540       | Liquide | Rose     | 5000 ml         | 160.00 |



Conditions de vente : Prix net.

### NEUTRALÈNE 2005

Produit de nettoyage des pâtes de polissage et de rodage (ne dissout pas la gomme-lacque). Solvant de sécurité, **très** volatil, à séchage rapide sans point éclair mesurable, pour machines type JEMA et cuves à ultra-son sans chauffage. Remplacement avantageux des produits tels que la benzine, l'acétone, les alcools de nettoyage. Teneur en COV : 97%

| RÉF.  | DÉSIGNATION             | CONDITIONNEMENT | PRIX / L |
|-------|-------------------------|-----------------|----------|
| 16568 | Neutralène 2005         | 5 litres        | 31.80    |
| 16569 | Neutralène 2005         | 25 litres       | 19.25    |
| 16572 | COV 97% D = 0.738 kg/Lt |                 | 3.00     |



Conditions de vente : Prix net net et par litre.

### ADDITIF CADN

Produit anticorrosion, hydrofuge, additif aux solvants Biosane T212 et TE213.

Utilisation : solution 0.5 à 5%.

Teneur en COV : 100%.

| RÉF.  | CONDITIONNEMENT | PRIX / L |
|-------|-----------------|----------|
| 16570 | 5 litres        | 73.50    |



Conditions de vente : Prix net net et par litre.

Mars 2024

Divers 241



# Schurch Asco SA



*Partenaire et Savoir-faire*

AV. DU 1ER MARS 33, CP 3052  
CH-2001 NEUCHÂTEL  
SUISSE

TÉL : +41 32 724 3434  
FAX : +41 32 724 3436  
EMAIL : [info@schurch-asco.com](mailto:info@schurch-asco.com)  
WEB : [www.schurch-asco.com](http://www.schurch-asco.com)

## GALVEX TM



Produit liquide faiblement alcalin, utilisé pour l'élimination des huiles légères, huiles de rodage, pâtes à polir et marques de doigts, par ultrasons.

Sans composé nocif  
Nettoyage de tous types de métaux dans la même cuve  
Excellente émulsification  
Compatible tous métaux  
pH concentré: 9.8  
Utilisation: 2 à 5 %  
Chauffage 50 à 70 °C

| Réf.  | Conditionnement | Prix / L |
|-------|-----------------|----------|
| 16579 | 5 litres        | 33.35    |
| 16571 | 25 litres       | 22.40    |

Conditions de vente : Prix net par Litres.

## GALVEX 20.31



Solution de nettoyage à chaud pour gomme-laque, pâte à roder et à polir.  
Utilisation : solution 2 à 5%, chauffage à 50 à 70 °C.  
Teneur Cov: 27%.  
Temps 2 à 5 minutes.  
PH (1%) 10-2 Densité 1.029.  
Tension Sup. 31,4 mN/m

| Réf.  | Conditionnement                     | Prix / L |
|-------|-------------------------------------|----------|
| 16560 | 5 litre                             | 39.10    |
| 16561 | 25 litres                           | 25.70    |
| 16559 | 25 litres Coulyclean 100 sans COV   | 28.30    |
| 16573 | COV 27% D=0.88 kg/Lt Coulyclean 100 | 3.00     |

Conditions de vente : Prix net par Litres.



## Etablis et chaise d'horloger

Etablis bien adaptés à l'atelier d'horlogerie d'aujourd'hui.  
Modulable, le plateau de travail peut accueillir 1 tiroir central et 2 layettes (4 tiroirs et une tirette) selon les impératifs de production.  
Plateau de 50 mm d'épaisseur en aggloméré stratifié.  
Les piètements sont réglables en hauteur de 800 à 1050 mm.

| Réf.  | Désignation                                     | Prix    |
|-------|---|---------|
| 16690 | Etabli 1400 x 700 + Tiroir Central              | 1937.00 |
| 16691 | Etabli 1400 x 700 + Tiroir Central + 1 layette  | 2477.00 |
| 16692 | Etabli 1400 x 700 + Tiroir Central + 2 layettes | 3048.00 |
| 16693 | Chaise d' horloger en bois à roulettes à freins | 506.00  |

Conditions de vente : Prix net  
242 Divers

Juin 2023